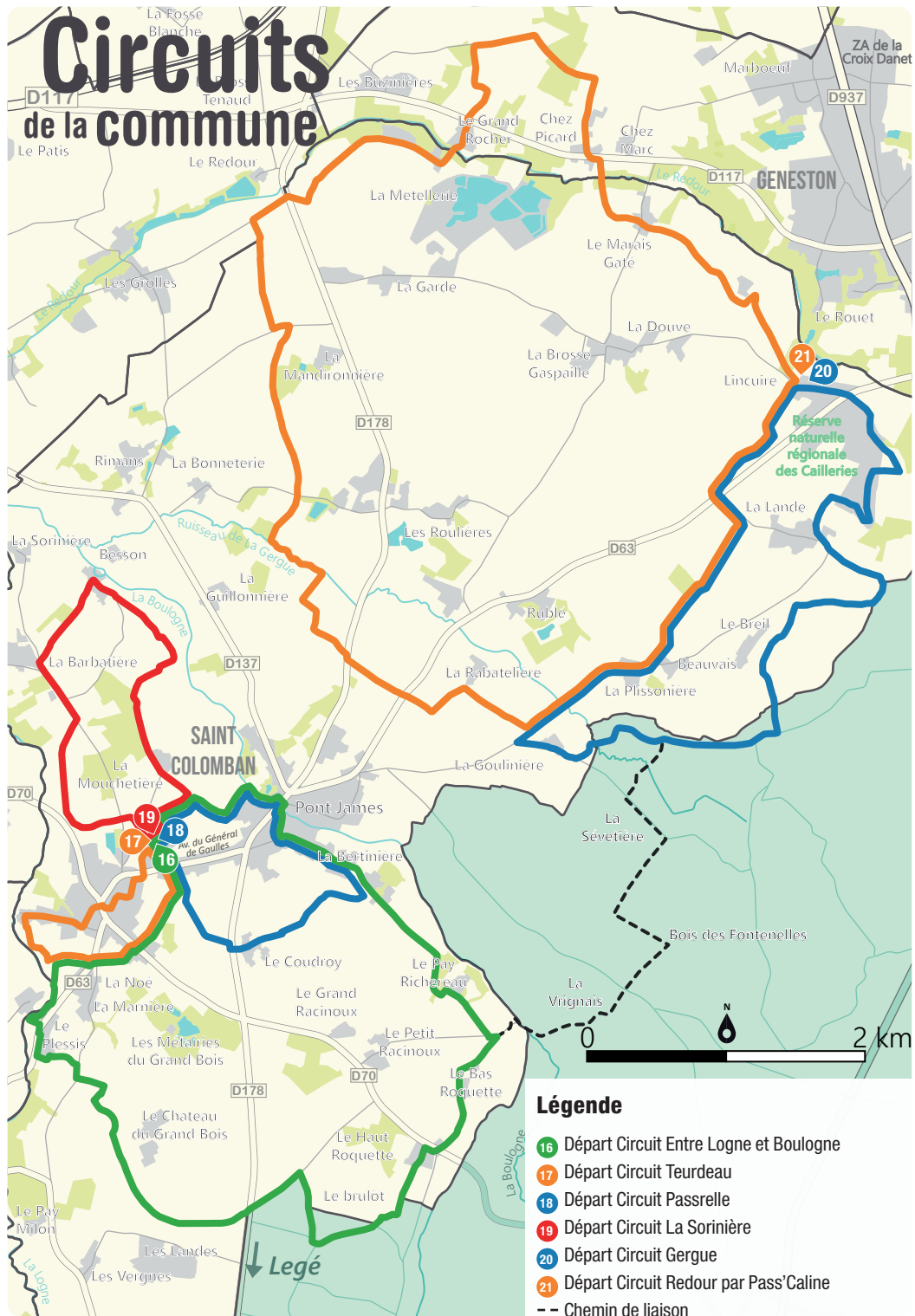


# Circuits de la commune



## Légende

- 16 Départ Circuit Entre Logne et Boulogne
- 17 Départ Circuit Teurdeau
- 18 Départ Circuit Passrelle
- 19 Départ Circuit La Sorinière
- 20 Départ Circuit Gergue
- 21 Départ Circuit Redour par Pass'Caline
- Chemin de liaison

N°16

# Circuit

## Entre Logne et Boulogne



3H



12,3 KM



DÉPART  
ESPACE  
YANNICK NOAH

**Ce circuit vous fait longer les rives de la Boulogne et de la Logne, deux rivières qui traversent Saint Colomban avant de se jeter dans le lac de Grand Lieu.**

Il permet par ailleurs un beau coup d'œil sur de jolis manoirs et châteaux de la commune, aux hameaux de la Mouchetière, de la Bertinière, du Pay Richereau, du Château du Grand Bois, de la Noë. Il offre également un regard varié sur le patrimoine naturel en parcourant de vieux chemins ruraux. Enfin, vous approchez des exploitations agricoles tournées principalement vers l'élevage.

Ce parcours emprunte en grande partie les chemins ruraux et quelques tronçons de paisibles petites routes goudronnées.

Après avoir passé le hameau du Plessis, un peu plus loin et hors circuit, vous pouvez faire un détour pour approcher l'ancien moulin à eau de Joubert.

### Le saviez-vous ?

De nombreux manoirs et châteaux, essentiellement construits entre le XVI<sup>ème</sup> et le XVIII<sup>ème</sup> siècle, sont présents sur la commune de Saint Colomban. Hérités d'un passé où petites et grandes histoires se mêlent, ils ont souvent été détruits ou endommagés, en février 1794, par les colonnes infernales. C'est pour cela que l'on trouve aujourd'hui des manoirs plus hauts avec des toits en ardoises, reconstruits au XIX<sup>ème</sup> siècle, tandis que les plus anciens, de type logis, ont conservé leur toit d'origine en tuiles et sont plus trapus.

### À découvrir sur le parcours

- Les bords de la Logne
- La vallée de la Boulogne
- La minoterie de Pont James
- Le château du Grand Bois
- Le hameau de Champagné et sa passerelle



Loire  
Atlantique

**GRAND LIEU**  
Nature

# N°16 - ENTRE LOGNE ET BOULOGNE

